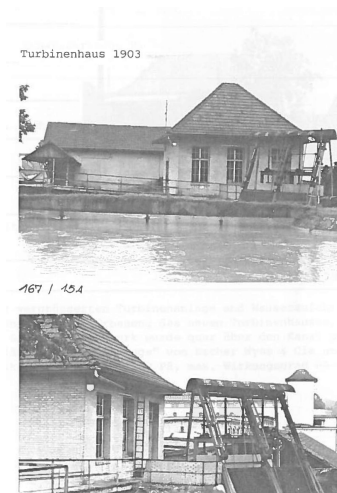


# Turbinenhaus Luterbach



Zeitraum    Mai 2018

Auftraggeber    WWB Architekten AG, Solothurn

## ERBRACHTE LEISTUNGEN

3D Laserscan

3D- / BIM- Modellierung aus  
Punktwolke

2D Pläne aus 3D Modell generieren

## PROJEKTDESCHRIEB

BIM Facility AG hat für die WWB Architekten AG das Turbinenhaus in Luterbach aufgenommen und in Revit modelliert. Aus dem Modell wurden 2D Pläne generiert.